

Inviter l'extérieur chez soi : 8 idées décors inspirées d'un hôtel

Publié le 25 septembre 2024 à 18h00

EDITION ABONNÉES



Hôtel Rosalie, Paris 13e - © Clementine Leloup

Pour un espace harmonieux et ressourçant, estompez la frontière entre l'extérieur et l'intérieur : invitez la nature chez vous. Inspiration sur l'intérieur de l'hôtel Rosalie, un lieu d'harmonie caché au cœur du 13e arrondissement de Paris.

Par [Chloé Roubaud](#)

Comment inviter la nature chez soi sans la concurrencer ? Pour se faire tout petit face à elle, la laisser naturellement prendre le dessus et en célébrer toute sa grandeur, l'hôtel Rosalie, au cœur du 13e arrondissement de Paris, a su relever le défi. Ici, l'intérieur (signé de l'architecte Marion Mailender) est sobre, sans prétention et appelle à l'apaisement. Comme si l'humain n'avait que très peu laissé de traces dans l'établissement, seul l'essentiel compte. Les sols se confondent avec les murs, et les couleurs et motifs se mêlent à la végétation extérieure que l'on aperçoit à travers les baies vitrées. Entourés de jardins et terrasses les plus cachées de la capitale, les espaces sont lumineux, clairs et une fraîcheur naturelle s'invite dans le design de cet hôtel, dont Marie Azzi, Directrice de l'hôtel, nous en dit plus.

À lire aussi >> [Pourquoi il est primordial de laisser entrer la lumière chez soi](#)

INVITER LA NATURE PAR LA CONTINUITÉ VISUELLE

Si vous souhaitez un intérieur qui « respire », lumineux et qui vous donne l'impression d'être dehors, même dedans, commencez par créer une continuité visuelle dans vos pièces.

PRIORISER LA LUMIÈRE NATURELLE GRÂCE AUX FENÊTRES DE PLAIN PIED

La première règle pour estomper la frontière entre l'intérieur et l'extérieur est d'opter pour de grandes fenêtres, idéalement des baies vitrées. En plus de prolonger l'entrée de la lumière externe vers l'intérieur, ces ouvertures visuelles sur l'extérieur offrent une vue imprenable, invitant immédiatement la nature dans le séjour, l'entrée ou la chambre. Dans celles de l'hôtel, sans que ce ne soit obligatoirement de grandes baies

vitrées, les fenêtres, larges ou étroites, sont pour beaucoup de plain pied. « Cela donne la part belle à la lumière de l'extérieur. Une fois dans la pièce, nous sommes comme dehors. Nous avons donc cette impression que lorsque nous sommes debout dans les chambres - toutes très lumineuses - la fenêtre descend jusqu'en bas des pieds ». Par l'utilisation d'ouvertures de plain pied, vous maximisez donc l'entrée de la lumière naturelle dans votre maison, et réduisez le besoin d'éclairage artificiel. En somme, créez un espace lumineux !



© Hervé Goluza

DU SOL AU PLAFOND, FUSIONNER LES MURS ET LES SOLS

En utilisant les mêmes motifs ou matériaux du sol au plafond, vous créez l'illusion d'un espace ouvert et effacez toute sensation d'enfermement entre quatre murs. Les limites de la pièce s'estompent, offrant un espace plus vaste et connecté à l'environnement. « Pour obtenir cette impression, nous avons décidé de faire se prolonger nos moquettes sur des pans de murs. Le dessin est d'ailleurs végétal pour

rappeler la nature en représentant de petites fleurs dessinées par William Morris. Derrière les lits, - et non sur tous les murs des chambres pour ne pas non plus étouffer l'endroit - les fleurs descendent sur le sol en partant du plafond, ce qui contraste avec les murs blancs du reste des pièces et crée une zone visuellement « rafraîchissante ». Sur le reste des murs, la fusion avec le mur est plus discrète. Comme si la nature reprenait ses droits, la moquette florale monte sur les quelques premiers centimètres seulement du bas des cloisons.



© Hervé Goluza

EN TOUTE SUBTILITÉ, INVITER DES ÉLÉMENTS NATURELS

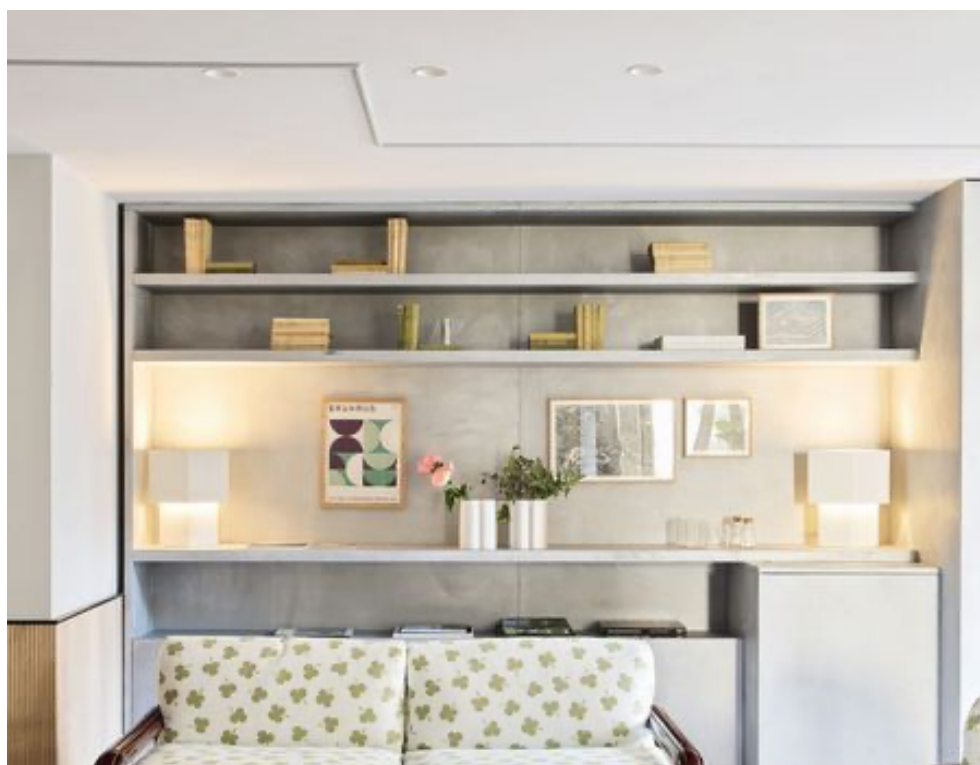
Pour en appeler à la nature chez soi, pensez à intégrer des éléments naturels tels que des [plantes vertes](#) ou des fleurs fraîches. La végétation est l'élément phare qui invite la nature dans la maison. Une solution simple et accessible si votre espace n'a pas de baies vitrées ou de coloris qui évoquent la nature, ou si vous n'avez pas de vue sur de la végétation ! Sinon, « les baies vitrées offrant déjà un horizon sur les arbres et la

décoration se confondant si bien avec l'extérieur dans les chambres », ajouter des plantes sur-chargerait l'espace. À l'inverse, dans l'espace de vie de l'hôtel, quelques bouquets trouvent leur place entre les murs blancs, la clarté de l'espace et rappellent subtilement les banquettes dont les motifs sont discrètement fleuris.

DES DÉTAILS QUI COMPTENT

QUAND LE VERT DONNE LE TON : ADOPTER LES BONNES COULEURS POUR ÉVOQUER VOTRE PAYSAGE EXTÉRIEUR

Les couleurs en intérieur, si bien choisies en fonction de la vue, créent une symbiose. Face aux jardins cachés de l'hôtel, les couleurs de l'intérieur « créent une sensation de verdure et une sensation de fraîcheur naturelle ». Ici, l'intérieur de l'hôtel offre une atmosphère apaisante pour la clarté de ses intérieurs. Entre couleurs végétales, notamment le vert des espaces en moquette, les pieds couleurs boisées des canapés et mobiliers de bureau ; voire les tables en bois, tout rappelle subitement le paysage extérieur. Dans les chambres, les taies d'oreillers blanches comportent un léger encadrement bleu , contrastant avec la « verdure » intérieure, et structurant l'espace tel un clin d'œil au ciel d'une nature subtilement présente dans la pièce. « Ces choix ont été pensés pour apporter de la légèreté à l'établissement. Sans oublier les motifs végétaux - sur certains pans de murs ou housses de canapés - qui renforcent le rôle des teintes vertes dans nos espaces ». Dans les couloirs, la moquette au sol est verte, et les murs blancs qui l'entourent lui permettent de faire son effet. Alors, pour à votre tour rappeler la végétation chez vous, utilisez dans une palette de couleurs douces et naturelles comme le vert, le bleu, le beige ou le terracotta.





© Hervé Goluza

ADOPTER LES BONS MATÉRIAUX

Ici, mobiliers en bois, de jardin et encadrements des fenêtres sur certains murs blancs pour créer du contraste, tout fait référence à l'extérieur. « Nous avons décidé d'inviter notre mobilier de jardin à l'intérieur. Les appliques et les bancs en acier galvanisé déjà présents dans le jardin de l'hôtel sont également présents dans l'hôtel ». L'acier galvanisé offre un rendu bien plus naturel et passé par le temps qu'un acier neuf.

**« PRÉSENT AUSSI BIEN À L'INTÉRIEUR
QU'À L'EXTÉRIEUR, LE GALVANISÉ
MINIMISE CONSIDÉRABLEMENT LA
FRONTIÈRE ENTRE L'EXTÉRIEUR ET
L'INTÉRIEUR. »**

JOUER SUR LES SENTEURS POUR SOLLICITER TOUS LES SENS

Inviter l'extérieur à l'intérieur est le "maître mot" de l'hôtel. De la décoration de l'établissement, le choix des fenêtres, la structuration, et ce, jusque dans les senteurs. « Dans chaque chambre, les savons utilisés renvoient des parfums floraux ». Telle une ode à Mère Nature, ne vous contentez donc pas de meubler et agencer, parfumez !

Bien entendu, toujours en toute subtilité. Réalisez cela par le biais de savons, bougies parfumées, voire en utilisant des sachets en lin contenant de la lavande à glisser dans vos placards. Cela parfamera tout en prévenant la venue d'éventuelles mites.

LES MATÉRIAUX RECYCLÉS, UN GESTE ENVERS LA NATURE ASSUMÉ DANS NOS INTÉRIEURS

Inviter l'extérieur à l'intérieur passe également par un intérieur raisonné et respectueux de la nature. La preuve dans l'hôtel, où le résultat ne se verra sans doute pas à l'œil nu, mais saura faire son effet : en utilisant des matériaux recyclés. « La poubelle de tri et la vasque du lavabo ont été faites en polystyrène recyclé, repris depuis des portes de réfrigérateurs et claviers d'ordinateurs. Une matière appelée « polygood », par son fabricant, « [Place Tic](#) ». Quant à nos sacs poubelles, ils sont issus de toiles de chute de camion ; la plupart de nos tissus sont en fibre de bois, comme les serviettes de table ; et notre moquette est fabriquée à base de filets de pêche recyclé ! »

« LE LEITMOTIV DE L'HÔTEL ROSALIE EST DE LAISSER LA NATURE VIVRE COMME ELLE LE SOUHAITE »

« On ne désherbe pas, les dalles laissent l'herbe s'exprimer ; les jardins sont soignés sans pesticides ; les moineaux, en voie de disparition y trouvent même leur chambre, grâce à de petites niches à oiseaux. Des élèves s'entraînent à jardiner au troisième étage dans le potager ... » En somme, l'extérieur s'invite à l'intérieur, et ce, dans les moindres détails.

LA NUIT TOMBÉE : CHOISIR LES BONS ÉCLAIRAGES

Si la journée, la lumière naturelle se diffuse sans difficulté dans notre maison, qu'en est-il du soir ? Pour se rapprocher de la lumière naturelle que l'on retrouve à l'extérieur et sans partir dans un éclairage trop blanc, utilisez des luminaires doux. « Certaines de nos appliques sont en verre opaque. Une opacité qui diffuse légèrement la lumière pour un fini naturel ». Par ce biais, et si la répartition des lampes est bien effectuée dans la pièce, vous créez une luminosité si uniforme dans l'espace que vous n'en percevez plus la source ! Par exemple, optez aussi pour des abat-jours en matières naturelles comme le lin ou le coton qui diffuseront une lumière plus douce et

apaisante, comme pour imiter la lumière du soleil qui auraient été filtrée par les arbres.

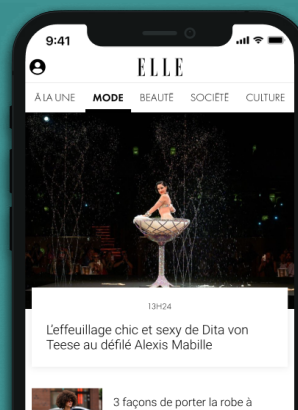
<https://www.hotel-rosalie.com/fr/>

10 inspirations déco pour faire entrer la nature dans la maison



Par  Chloé Roubaud

**DÉCOUVREZ
NOS AVANTAGES
ABONNÉES**



Application mobile

L'univers ELLE dans une application,
partout, tout le temps

JE TÉLÉCHARGE

← 2 / 8 →

Edition Abonnées